

Originele handleiding – AREBOS handkar met dak

AREBOS

Handkar met dak

AR-HE-BWD



Volg alle veiligheidsmaatregelen in deze gebruikershandleiding om een veilig gebruik te garanderen

Bedankt voor uw vertrouwen in AREBOS

Samenvatting

1. Veiligheid	2
2. Product	3
2.1 Specificatie	3
2.2 Het product in één oogopslag	3
3. In- en uitklappen van de trolley	4
3.1 De winkelwagen openen	4
3.2 De trolley inklappen	5
4. Milieuvriendelijke afvoer	6
3.1 Verwijdering van verpakkingen	6
3.2 Afvoer van oude apparatuur	6

Bedankt voor het kiezen van ons product. Lees de gebruikershandleiding aandachtig door voordat u het product voor de eerste keer gebruikt. Als u het product doorgeeft aan een derde partij, moet deze handleiding erbij worden geleverd.

Bewaar de gebruiksaanwijzing voor toekomstig gebruik.

De tekeningen in deze handleiding komen mogelijk niet overeen met het originele artikel.

1. Veiligheid

• **Aandacht! Deze trolley is uitsluitend bedoeld voor het vervoer van goederen.**

Het vervoer van kinderen is ten strengste verboden! De structuur en het ontwerp van dit product zijn niet geschikt voor het veilig vervoeren van mensen. Onjuist gebruik kan ernstig letsel veroorzaken, met name beknelling en vallen. Laat kinderen nooit op de trolley klimmen of ermee spelen. Gebruik het altijd op een conforme manier om ongelukken te voorkomen.

Het is geen speelgoed! Laat kinderen niet zonder toezicht achter in de buurt van de trolley of terwijl ze ermee spelen.

- De steekwagen kan alleen op een vaste en vlakke ondergrond worden gebruikt.
- Het artikel of frame wordt al gemonteerd geleverd. De auto hoeft alleen maar Open en het dak gemonteerd. Er is geen gereedschap nodig. De steekwagen is alleen geschikt voor particulier gebruik en niet voor commercieel gebruik.
- Installatie en regelmatig onderhoud mogen alleen door volwassenen worden uitgevoerd.
- Tijdens het gebruik moet de steekwagen gelijkmatig worden geladen en uitgebalanceerd om mogelijke ongelukken te voorkomen.
- Als het artikel of afzonderlijke onderdelen defect zijn, gebruik dan de winkelwagen niet meer. Draaien. Neem dan contact op met onze klantenservice.
- Wijzigingen aan het materiaal of het ontwerp van het product zijn niet toegestaan.
- Controleer het artikel, met name de wielen, regelmatig op beschadigingen, en Kracht.
- Gebruik dit product niet als er onderdelen ontbreken, beschadigd of versleten zijn.
- Gebruik nooit schurende of chemische reinigingsmiddelen.
- Laat het product niet in de regen liggen. Bescherm het tegen de elementen.
- Bij vorst en winter is het aan te raden om het product op een droge en beschutte plaats te bewaren. winkel.

2. Product

2.1 Specificatie

EAN	4252023119030 4252023119047 4252023119054
Model	AR-HE-BWDR/S/B
Afmetingen opgevouwen	76x63x22cm
Uitgevouwen afmetingen	120x63x76cm
Wiel maat	Doorsnede 18cm*10cm
Volume	Ongeveer 90L
Veerkracht	100 kg
Nettogewicht	14,5 kg

2.2 Het product in één oogopslag

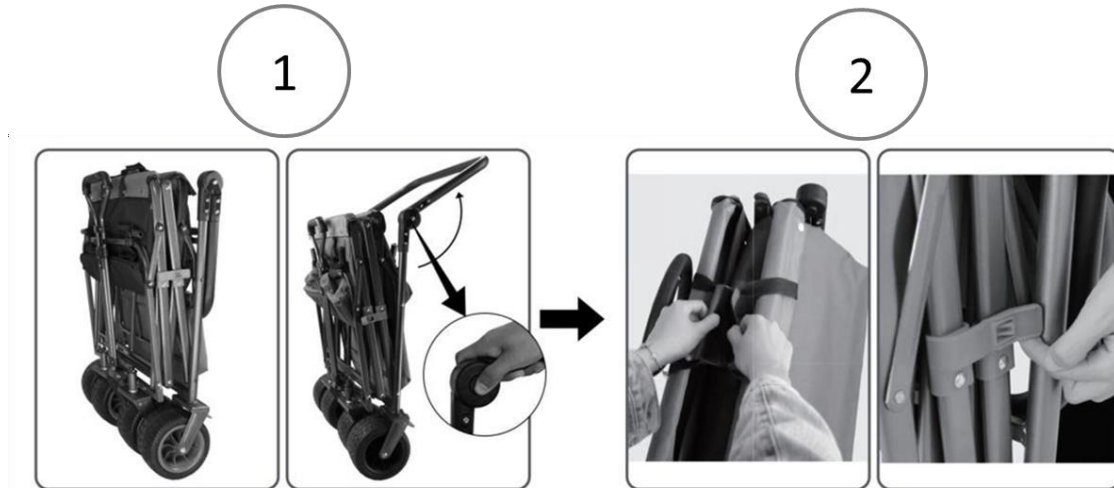


*Afbeelding kan per model verschillen

3. Openen en sluiten van de trolley

De montage kan zonder gereedschap worden uitgevoerd. Controleer de transportwagen vooraf op beschadigen en compleet. Haal de trolley voorzichtig uit de verpakking en transporttas.

3.1 De winkelwagen openen

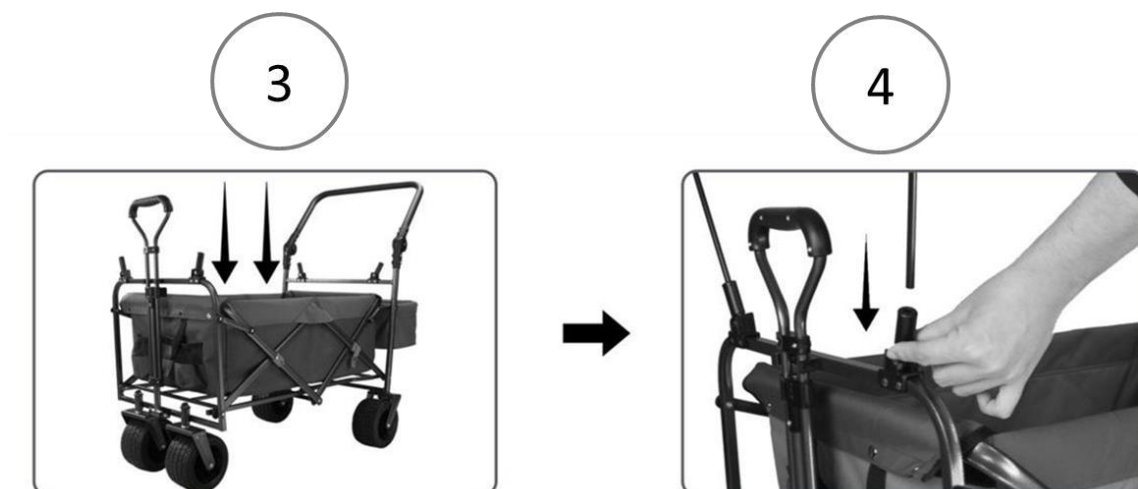


Stap 1: Eenmaal opgevouwen, past u eerst de hoek van de duwbeugel van de auto aan. Om dit te doen, moet u de knoppen aan beide kanten tegelijkertijd ingedrukt houden.

BELANGRIJK!

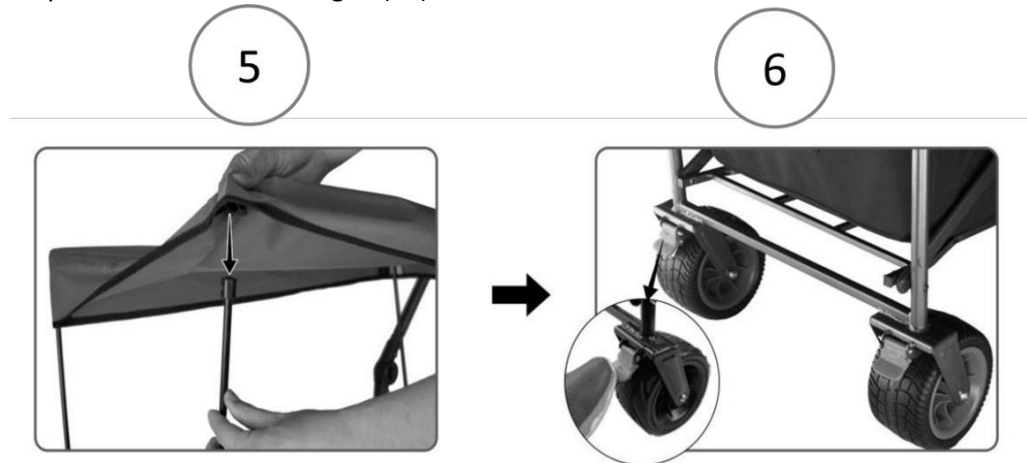
- Om de hoek van de duwbeugel aan te passen, moet u de knoppen aan beide zijden tegelijkertijd ingedrukt houden.
- Gebruik de duwbeugel niet als de zijknoppen niet zijn ingeschakeld. Pas voorzichtig aan, oefen geen overmatige druk uit.

Stap 2: Ontgrendel de gesp aan de bovenkant en de rode automatische vergrendeling aan de zijkant van het frame.



Stap 3: Druk naar beneden om de winkelwagen uit te vouwen en te openen.

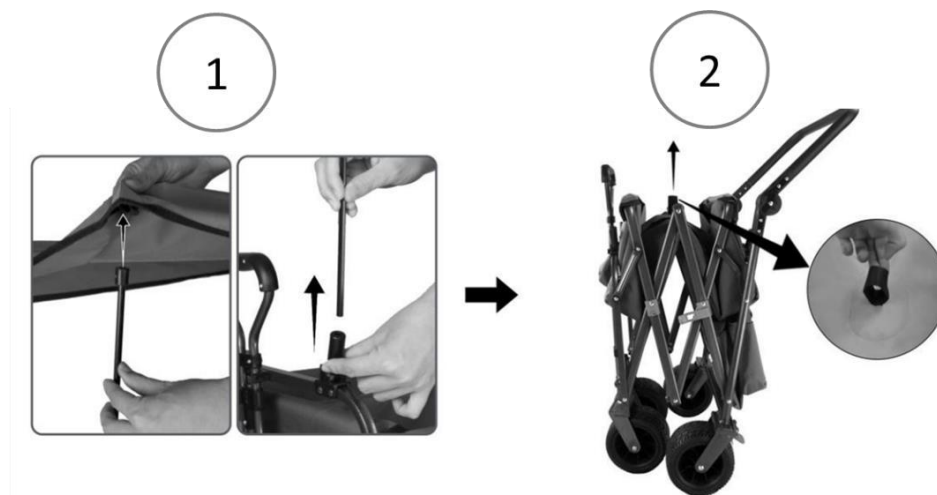
Stap 4: Plaats de steunstangen (4X).



Stap 5: Monteer de luifel over de steunstangen.

Stap 6: Trek de remmen aan door erop te gaan staan. Druk nogmaals op de rem om deze los te laten.

3.2 De trolley inklappen



Stap 1: Verwijder de luifel en de steunpalen van de luifel.

Stap 2: Til de hendel in het midden van de stoffen tas op totdat de automatische vergrendeling de slede in de opgevouwen positie vastzet.



Stap 3: Laat de duwbeugel zakken en pas hem aan om hem volledig in te klappen.

4. Milieuvriendelijke afvoer

Let op: verstikkingsgevaar! Het verpakkingsmateriaal is gevaarlijk voor kinderen. Laat kinderen nooit met verpakkingsmateriaal spelen.

3.1 Verwijdering van verpakkingen

- De verpakking van het apparaat is gemaakt van de benodigde materialen om een effectieve bescherming tijdens het transport te garanderen. Deze materialen zijn volledig recyclebaar en verminderen daardoor de impact op het milieu. Gooi de verpakking weg in een prullenbak.

3.2 Afvoer van oude apparatuur

- Oude apparatuur moet worden afgevoerd in overeenstemming met de richtlijnen en voorschriften van uw plaatselijke afvalverwerkingsinstantie. Neem contact op met uw lokale overheid voor het adres van het dichtstbijzijnde recyclingcentrum en lever het apparaat daar in.

Ons klantenservicenummer: Tel. Telefoon: +49 931 452 327 00

E-mailadres: info@arebos.de

Kantooradres: Canbolat Vertriebs GmbH • Gneisenaustraße 10-11 • 97074 Würzburg

Het retouradres is te vinden in het impressum: [https:// www.arebos.de/impressum/](https://www.arebos.de/impressum/)

Afdrukken

Productvarianten:

Artikel	Model	Product	Kleur
4252023119030	AR-HE-BWDR	AREBOS transportwagen met dak	rood grijs
4252023119047	AR-HE-BWDS		Zwart Grijs
4252023119054	AR-HE-BWDB		blauw grijs

Als dit product zonder onze toestemming wordt gewijzigd, vervalt elke garantie.

Datum/handtekening van de fabrikant/locatie:

Würzburg, 20.12.2023



Handtekening:

Dipl.-Inform. (Univ.) Korhan Canbolat, algemeen directeur

Representatief voor deze gebruiksaanwijzing/technische gegevens: Dipl.-Inform. (Univ.) Korhan Canbolat, algemeen directeur

Kantoor adres:

Canbolat Vertriebs GmbH
Gneisenaustraße 10-11
D-97074 Würzburg

Het retouradres is te vinden in het impressum: [https://](https://www.arebos.de/impressum/)

www.arebos.de/impressum/ ~~BIW-nummer DE 635236~~
Handelsregisterrechtbank Würzburg, HRB
10082 WEEE Reg.-Nr. DE 61617071